

הוגנות מגדרית בכיתה סך הקול

הנציבות לשוויון, מגוון וקהילה
Equity, Diversity & Community Commission
مفوضية المساواة، التعددية والشؤون المجتمعية

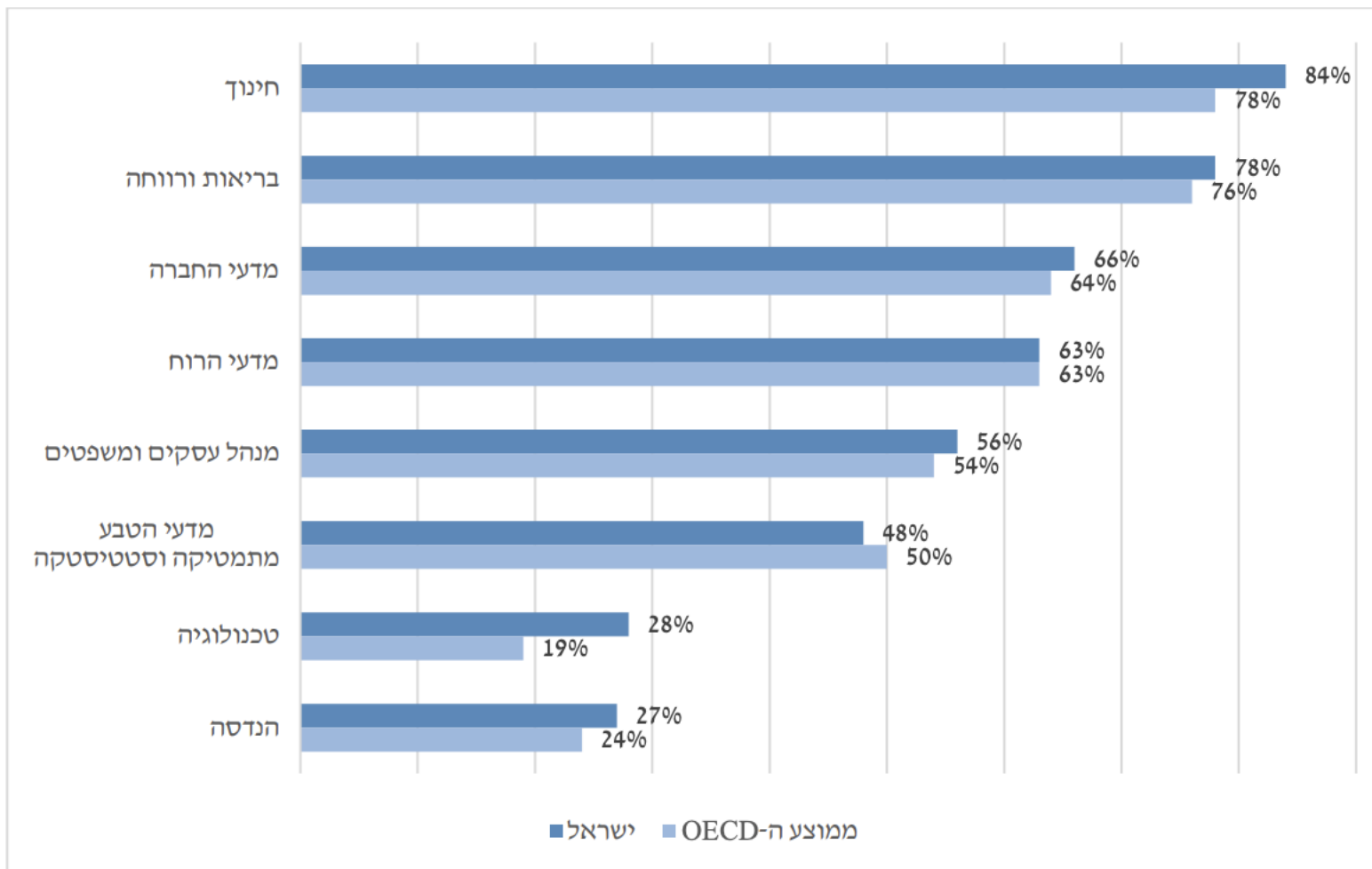


אוניברסיטת תל אביב | جامعة تل ابيب | Tel Aviv University

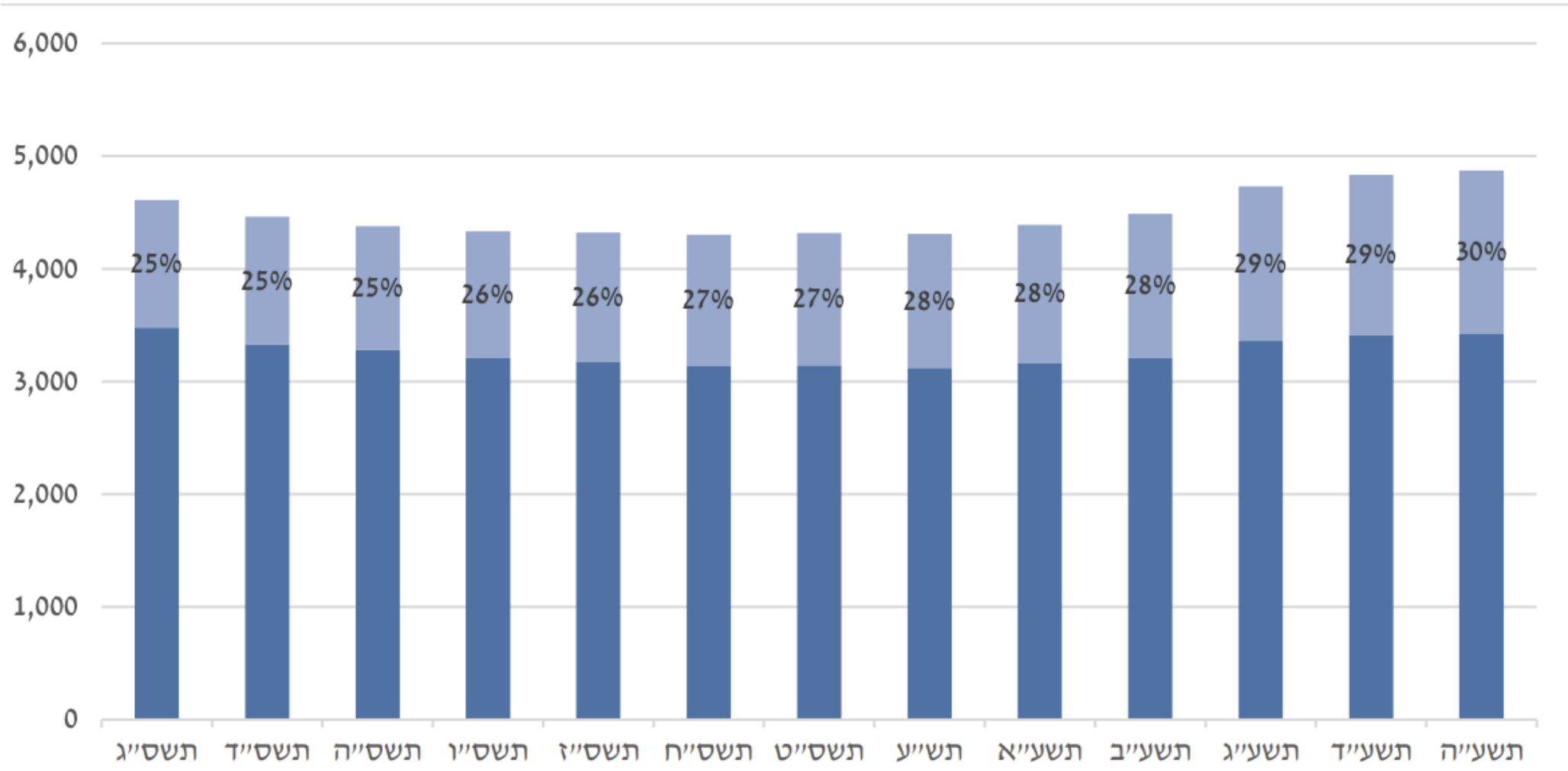


קצת נתונים

שיעור הנשים בקרב המתחילים לימודי תואר ראשון לפי חוגים, בהשוואה לממוצע ה-OECD – 2015



מספר גברים ונשים במשרות מלאות בסגל האקדמי הבכיר בין תשס"ג (2002/3) לתשע"ה (2014/5)





תופעת הצינור הדולף (Leaky Pipeline*)

מטאפורה המתארת את ירידת שיעור הנשים ככל שעולים בדרגות האקדמיות

הפקולטה למדעים מדויקים באוניברסיטת תל אביב- 2018

מתמטיקה- 33% סטודנטיות לתואר ראשון- 6% מחברי הסגל

מדמ"ח- 29% סטודנטיות לתואר כראשון – 13% מחברי הסגל

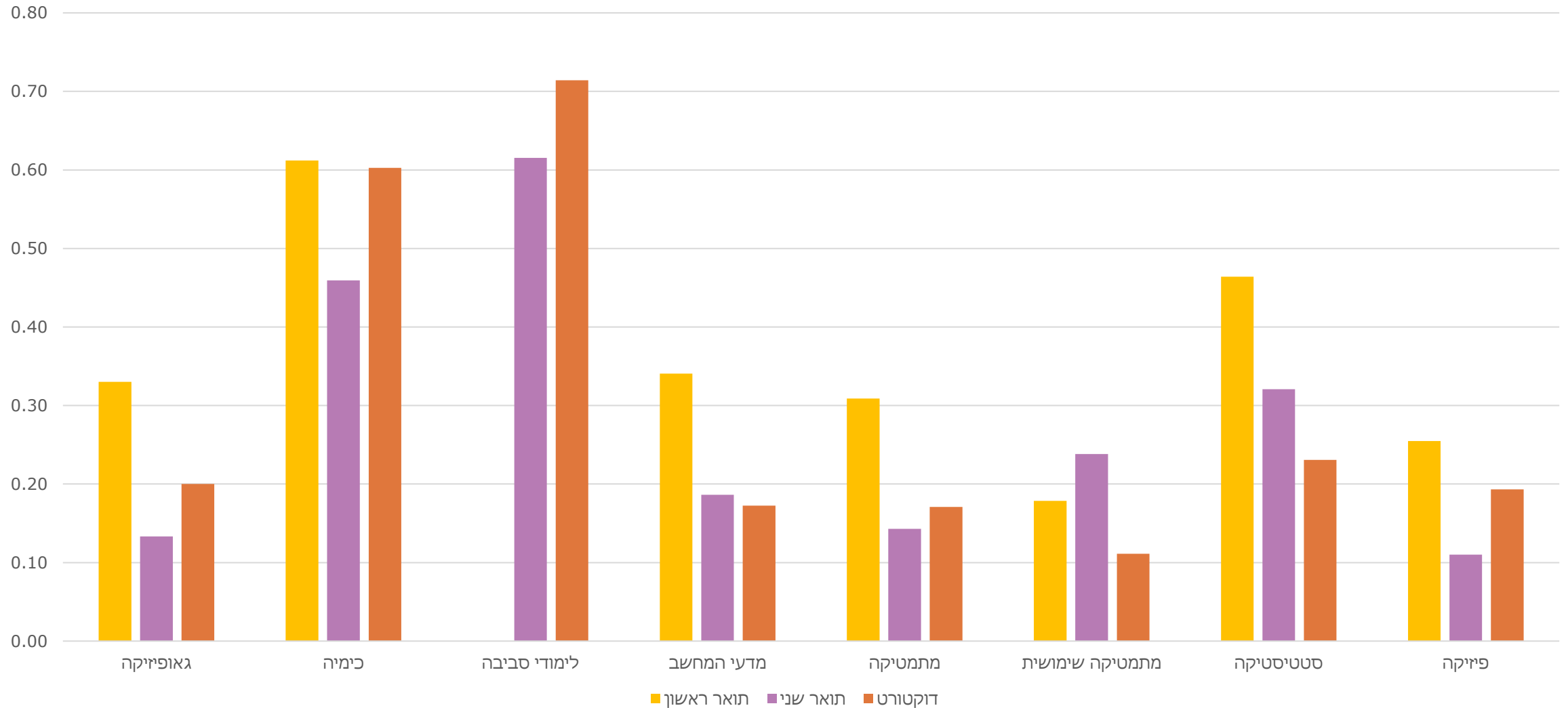
כימיה- 62% סטודנטיות לתואר ראשון- 8% מחברי הסגל

***Keeping Women in the Science Pipeline**

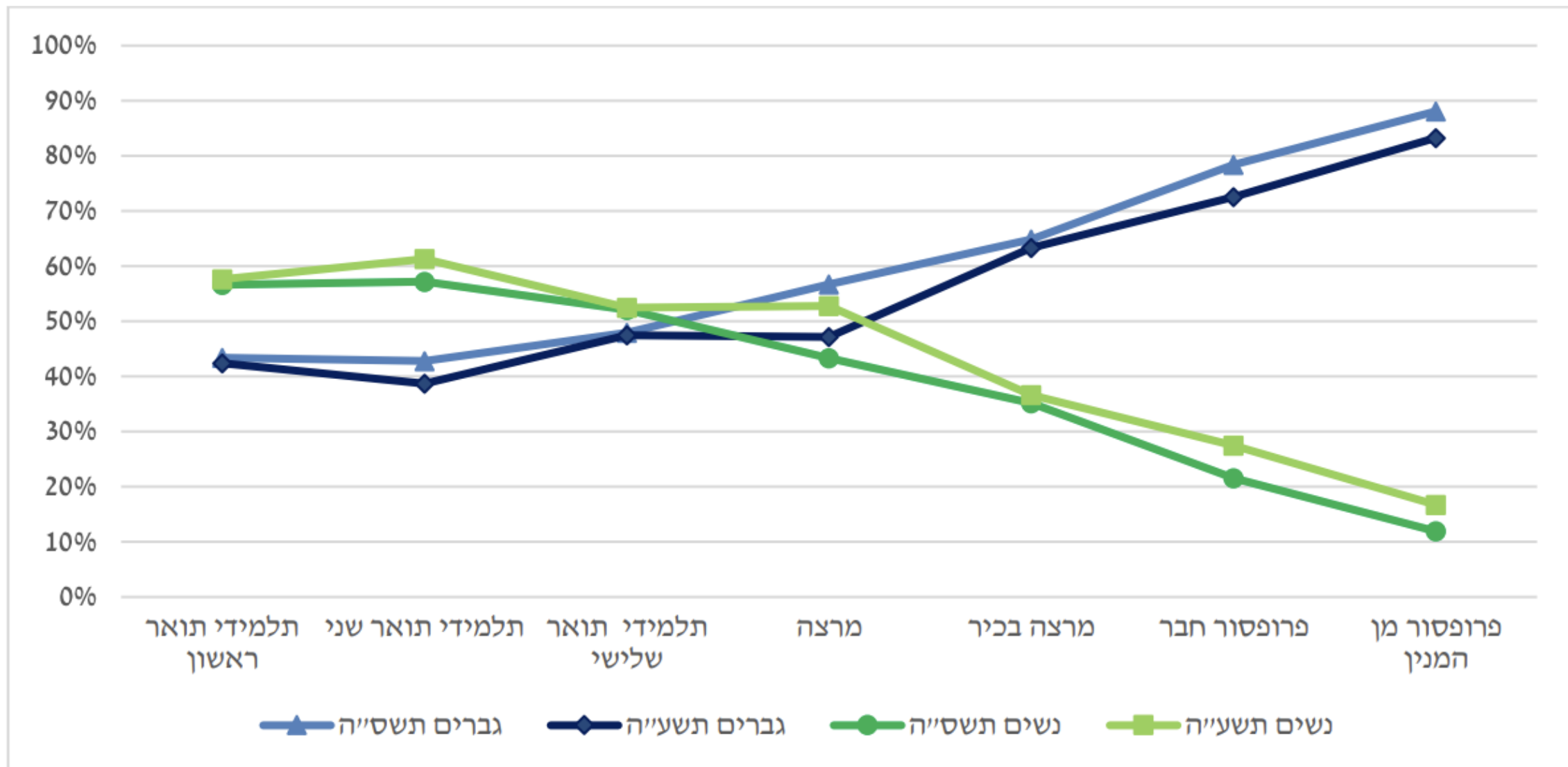
Marc Goulden, Mary Ann Mason, and Karie FraschView all authors and affiliations

Volume 638, Issue 1

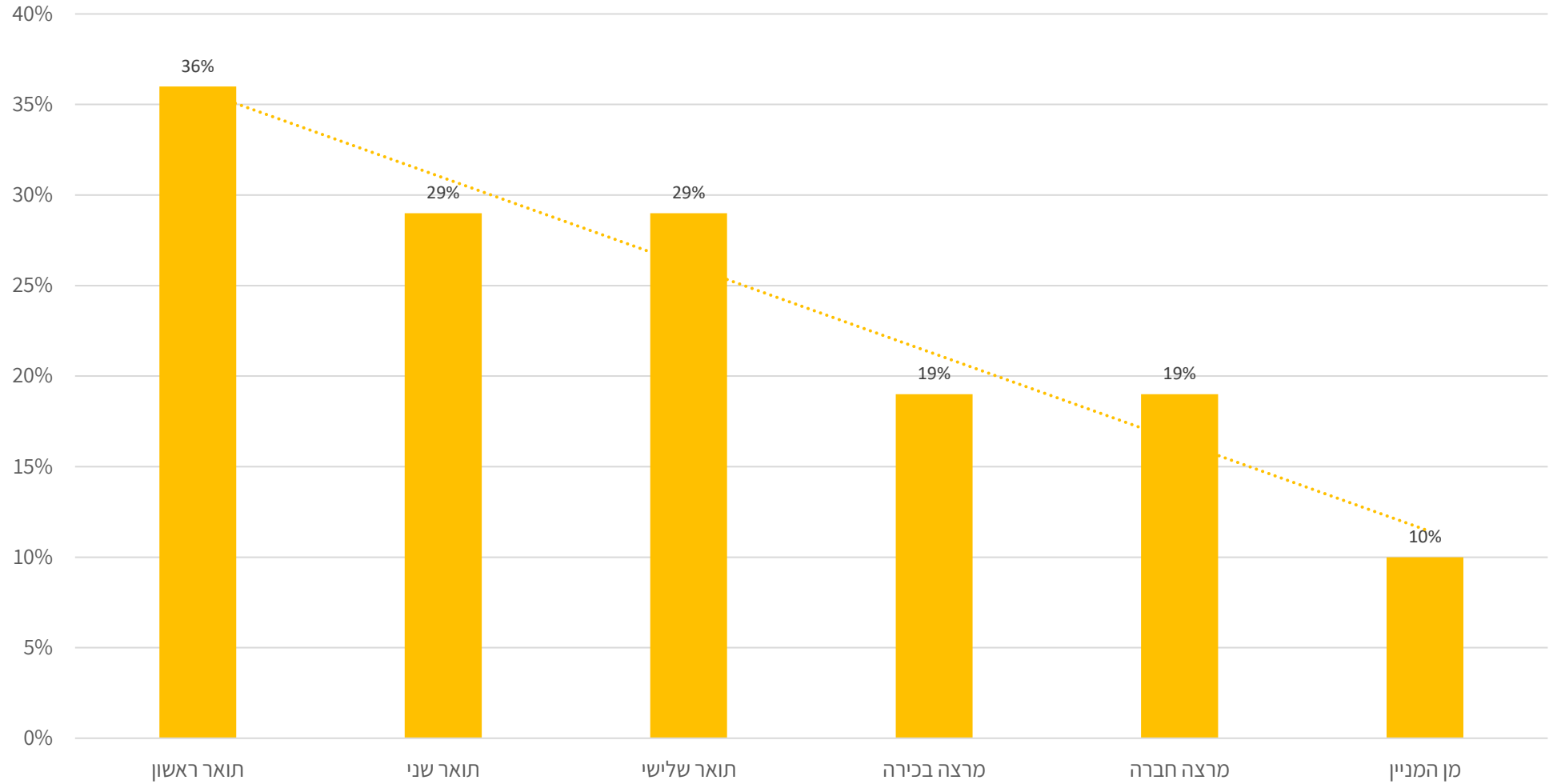
שיעור הנשים בחוגים למדעים מדויקים באוניברסיטת ת"א – תשפ"ג



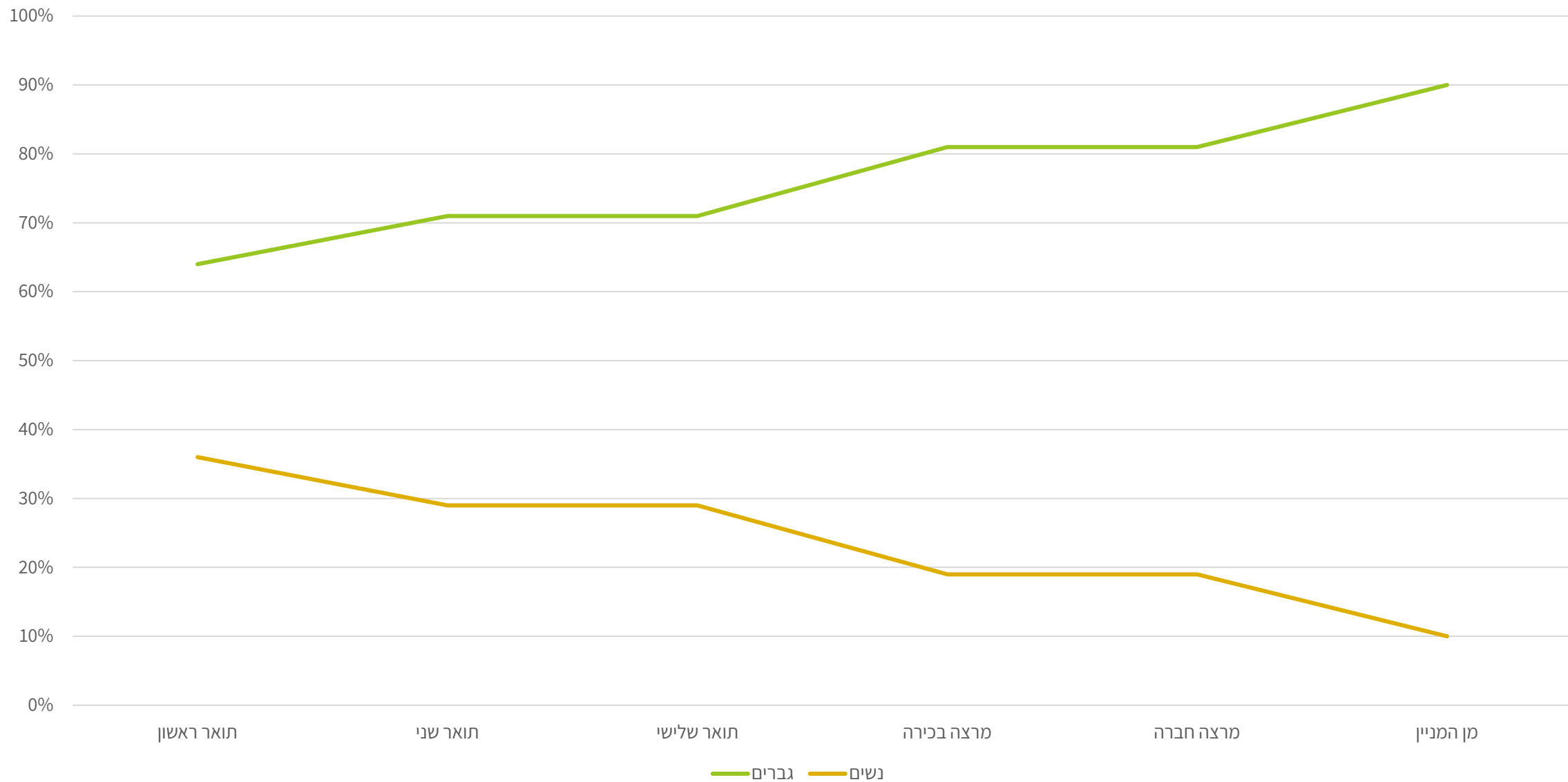
עקומת המספריים – שיעור גברים ונשים בשלבים שונים של המסלול האקדמי – תשס"ה (2004/5) – תשע"ה (2014/15)



שיעור הנשים בפקולטה למדעים מדויקים-תשפ"ג



שיעור הנשים מול שיעור הגברים בפקולטה למדעים מדויקים באוניברסיטת ת"א - תשפ"ג-תשפ"ד

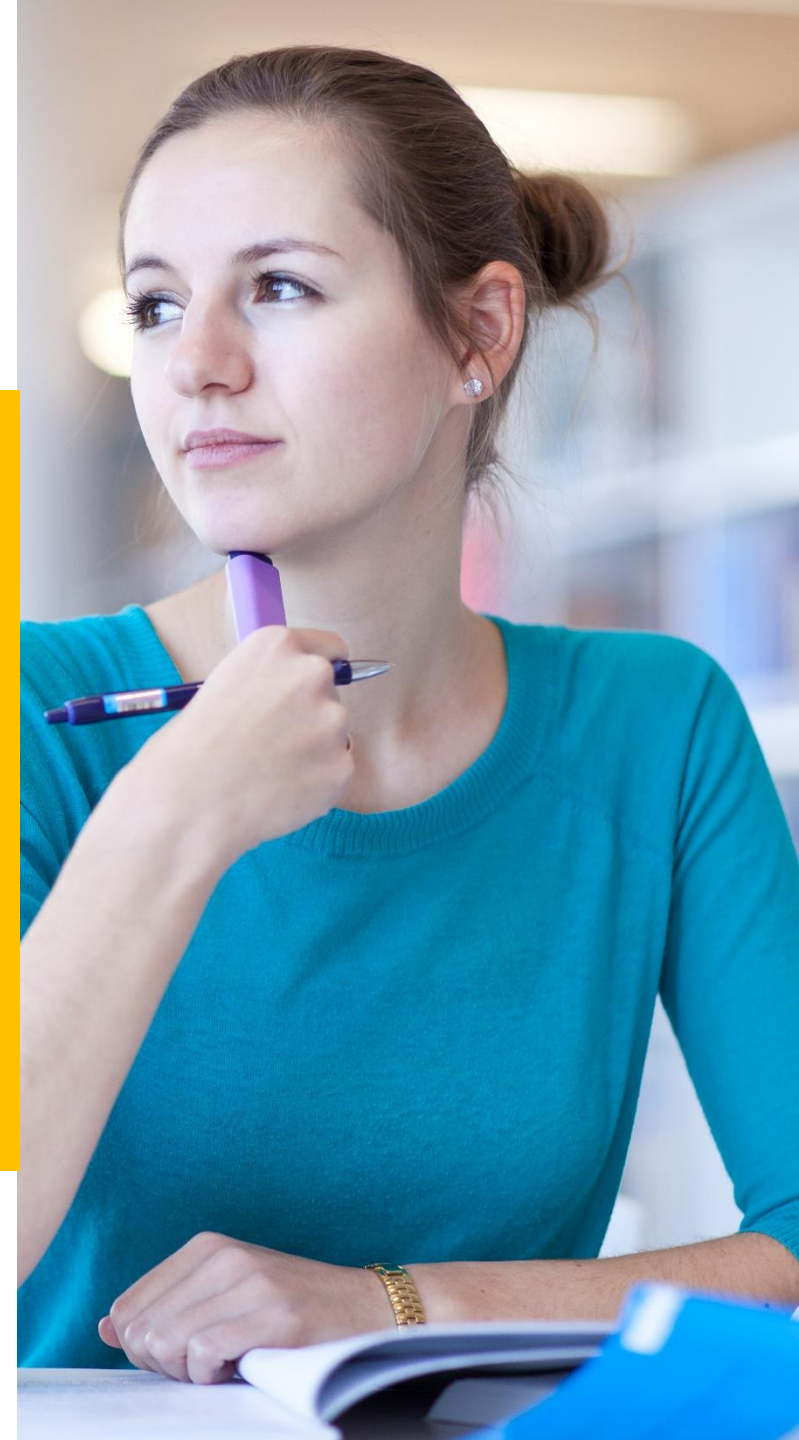


אקלים צונן

(Hall, Roberta; Sandler, Bernice, 1982)

" תופעה אוניברסלית המתארת את
חוייתן השלילית של סטודנטיות
במהלך שיח במרחב האקדמי. "

המושג מתאר את אקלים השיח האקדמי כקריר,
לא מזמין, משתק ומשתיק עבור סטודנטיות.
(Mintz, 2015; Romano, 1994)





אקלים צונן איך ניתן לאמוד?

PCCS- Perceived Chilly Climate Scale

נבדק ב-23 מוסדות, ב-16 מדינות בארצות הברית.

מסקנה: סטודנטיות משתתפות פחות מסטודנטים
ביחס לשיעוריהן בכיתה בכל החוגים והמקצועות.



חוויות שונות של סטודנטיות

Source: Survey of Tutorial Preparation and Participation from NUS ;2003

השתתפות בכיתה

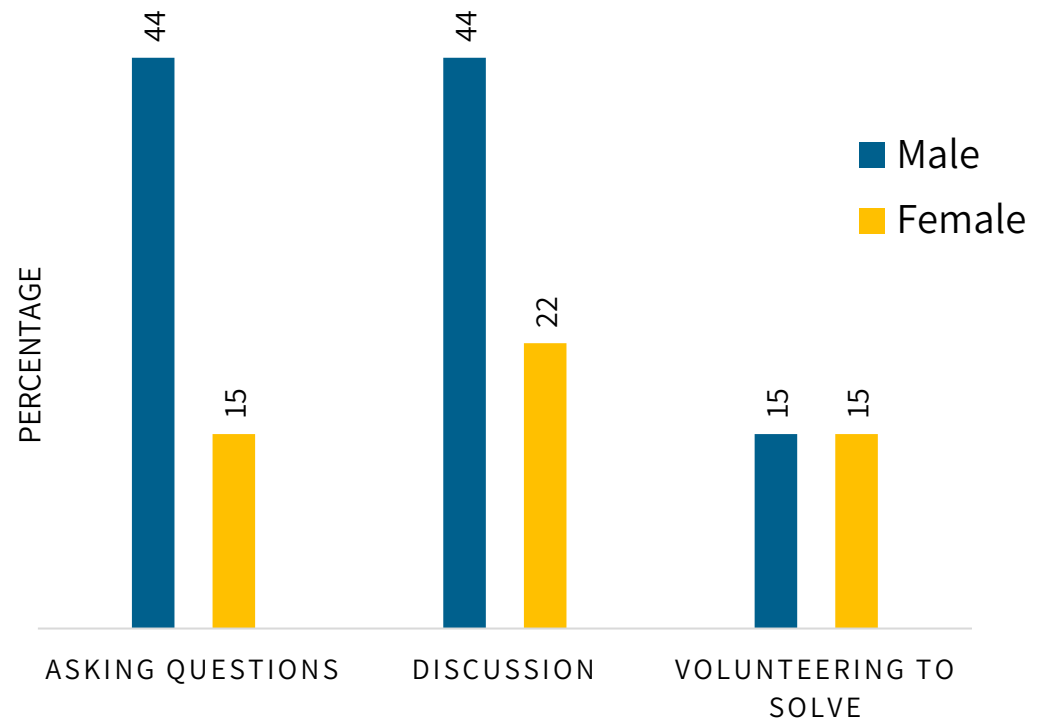


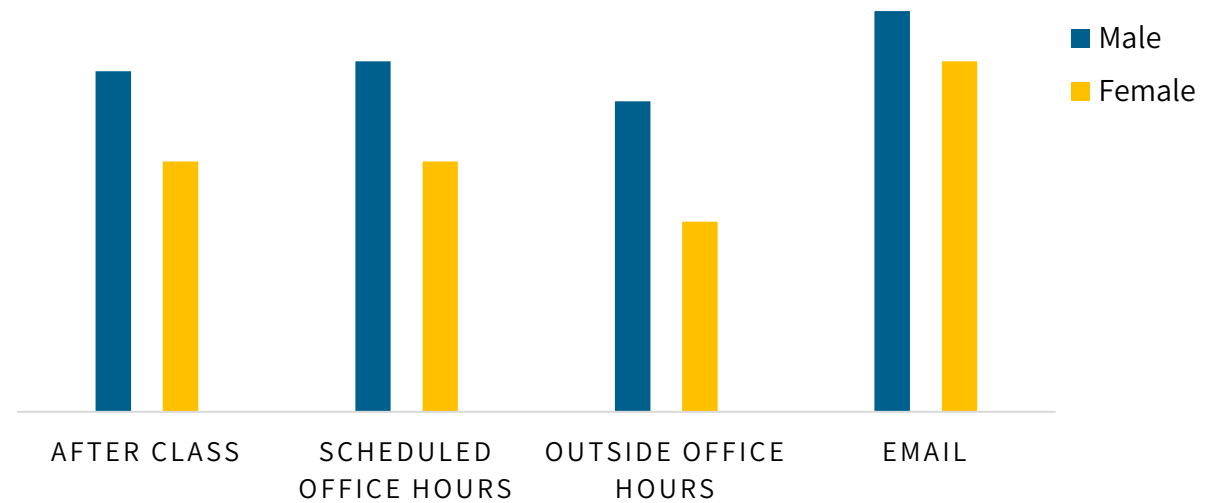
Figure 4: Participation by Gender



חוויות שונות של סטודנטיות

Source: YALE LAW WOMEN REPORT, APRIL 2012

תקשורת עם המרצה





דפוסים אופייניים לאקלים צונן: מיקרו אגרסיות

הצעה לפתרון

תשומת לב – האם יש נשים בסילבוס, האם יש הנחה מובלעת שנשים אינן מדעניות, בדיחות שיגרמו למיעוטים להרגיש לא בנוח? פנייה בלשון פנייה נכונה?

למשל, **אולי תביאו לנו עוגיות לשיעור הבא?**

הדפוס

בדיחות על נשים/מיעוטים, העלמת נשים מהסילבוס, התעקשות על פנייה בלשון לא נכונה.



לשון פנייה ויחס לסטודנטים מהקשת הלהט"בית

כמה מושגי יסוד

- מין (זכר/נקבה) – מגדר (גבר/אישה)
- נטייה מינית (הטרנסקסואל/הומוסקסואל) - זהות מינית (סיס/טרנס/קוויר)
- אנשים טרנס מזדהים במגדר שלא בהכרח תואם את זה שאיתו נולדו – הפנייה היא תמיד לפי הזהות הנוכחית – טרנסית היא מי שמזדהה היום כאישה, טרנס הוא מי שמזדהה היום כגבר
- פנייה בלשון לא נכונה/הגחכה ועוד. מייצרים אווירה מאוד לא מזמינה לסטודנטים מהקשת הלהט"בית – תמיד אפשר לשאול!



דפוסים אופייניים לאקלים צונן: החיתוך

הצעה לפתרון

לשמור על כללי דיון ברורים שלא מאפשרים קטיעה.

לשים לב מי לוקח את זכות הדיבור.

להעמיד את ה'נדחף' על מקומו ולהחזיר את זכות הדיבור לדובר המקורי.

הדפוס

סטודנטית מתחילה לדבר וסטודנט אחר נכנס וקוטע את דבריה. כך, זכות הדיבור עוברת אליו.



דפוסים אופייניים לאקלים צונן: הפרשן

הצעה לפתרון

על המרצה לחזור למי שהתחילה לדבר. לבקש מהסטודנטית להבהיר את כוונתה **בעצמה**.

הדפוס

לאחר שסטודנטית מתבטאת, סטודנט אחר מתנדב להסביר "לטובת הכלל" מה היתה כוונתה או לענות במקום המרצה.



דפוסים אופייניים לאקלים צונן: הקרדיט

הצעה לפתרון

"כמו ש..."

מומלץ לציין "כן זה נכון, כמו שתמר
הזכירה קודם לכן..."

הדפוס

סטודנט חוזר על רעיון שכבר עלה לדיון
על ידי סטודנטית, ומקבל את הקרדיט
על הרעיון ואת הפידבק החיובי.



דפוסים אופייניים לאקלים צונן: מהירות תגובה

הצעה לפתרון

להמתין מספר שניות, ולבקש "עוד אנשים..".

לזהות תנועות גוף לא מילוליות ולפנות אקטיבית.

הדפוס

מתן זכות דיבור לאדם הראשון שמרים את היד ומבקש אותה.



דפוסים אופייניים לאקלים צונן: המונופול

הצעה לפתרון

להמתין מספר שניות, אם אותם אנשים מרימים יד, לבקש "עוד אנשים".
הגדרת כללי דיון ברורים.

למשל: זכות דיבור נותנים
ולא לוקחים.

הדפוס

קבוצה קטנה של סטודנטים
יוצרת 'מונופול' בתחילת השיעור והיא
שולטת בדיון לכל אורכו.

EXTRA!!

אקסטרה קרדיט: פדגוגיה אקטיבית

הצעה לפתרון

מחקרים מראים (Ballen et al. 2017) שלמידה אקטיבית מעלה את הרגשת הנוחות של מיעוטים ונשים במרחב.

למשל: **משימות קטנות לאורך השנה שמהוות חלק מהציון, מטלות לפני השיעור, עבודה בקבוצות.**

הדפוס

למידה בהרצאות

מבחן גדול בסוף השנה

מייצרים לחץ גדול יותר בקרב מי שמראש לא בנוח במרחב הכיתתי.

אקלים הוגן במקום אקלים צונן

מה הייחוד של המעבדה כמרחב כיתתי?

חשיבות פדגוגית של ריבוי קולות ושאלות

דגש על צורת השיח מסייע גם על ידי העלאת מודעות בקרב מי שמרגישים בנוח

בכיתה ובקרב מי שלא.



סיכום

ערנות ומודעות
המתנה וסבלנות
הקשבה וכבוד לתוכן

ביטחון אישי



השתתפות ערה



שיעור טוב יותר



סביבה בטוחה



אקלים הוגן



תודה רבה!

הנציבות לשוויון, מגוון וקהילה
Equity, Diversity & Community Commission
مفوضية المساواة، التعددية والشؤون المجتمعية



אוניברסיטת תל אביב | جامعة تل ابيب | Tel Aviv University

